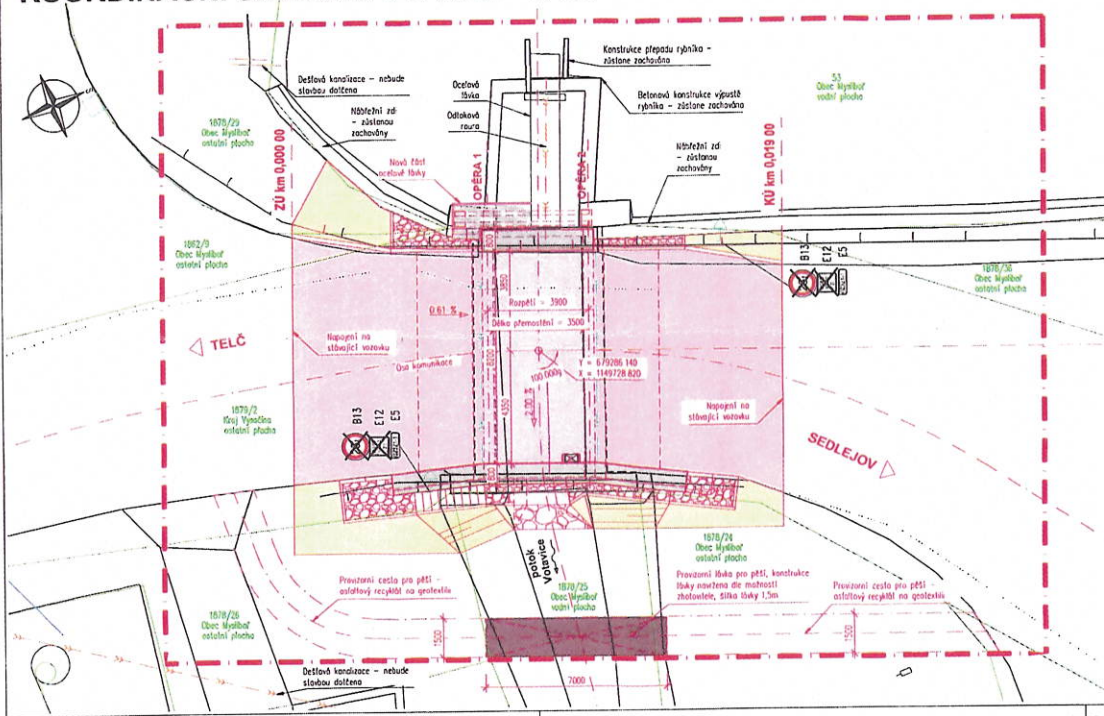


KOORDINAČNÍ SITUAČNÍ VÝKRES 1:100



LEGENDA

SITUACE:

- Silniční sloup
- Nový sloup
- Hranice pozemků
- Obvod střešy

OBJEKTY:

- 001 Betonová konstrukce výstupů
- 181 B13
- 201 Most ev. č. 02321-1

PLOCHY:

- Vozovka mimo most, obrys ACD
- Vozovka na mostě, obrys ACD
- Bežan
- Komunální zářez
- Zpevnění - kámen do betonu
- Drumážování a osvětlení
- Asfaltový recyklat
- Úprava mostu pro provozní úkoly
- Komunální zářez

SNM MO

zastoupená Bc. Martinem SEDLÁKEM

Oddělení ochrany územních zájmů Souhlasí

s realizací stavby dle přiložené dokumentace.
Toto stanovisko platí po dobu dvou let.

Sp.zn.: 115405/2021-1150-02-BL
dne: 22-07-2021 *Sedlak*

<p>Krajská správa a údržba silnic Vysočiny, p.o. Kosovská 1122/16 586 01 Jihlava</p>	<p>Krajská správa a údržba silnic Vysočiny Krajská správa a údržba silnic Vysočiny</p>
--	--

C DUSP

<p>Zodp. projektant: Ing. Milan Sedláček</p>	<p>Kontrola: Ing. David Miták</p>	<p>Zhotovitel dokumentace: MIDAKTIN Na Návsí 18/4, Brno, 602 00 IČO: 089 27 677, DIČ: CZ089 27 677 email: midakon@midakon.cz</p>
<p>Vypracoval: Ing. Milan Sedláček</p>		
<p>Investor: Krajská správa a údržba silnic Vysočiny, p.o.</p>	<p>Místo: Myslivoň</p>	<p>Supervizor: DUSP</p>
<p>Datum: 07/2021</p>	<p>Podpis A4: 4 A4</p>	<p>Podpis: 1:100</p>
<p>III/02321 Myslivoň – most ev. č. 02321-1</p>	<p>Číslo zakázky: 21 15</p>	<p>Č. výkresu: C.3</p>
<p>Název: KOORDINAČNÍ SITUAČNÍ VÝKRES</p>		